

KOMPLEKSINIŲ SVEIKATOS TYRIMŲ PROGRAMŲ TEIKIMO TVARKOS APRAŠAS

Dokumento numeris	SOP-CLN-LT-055
Dokumento tipas	SOP
Pavadinimas	Kompleksinių sveikatos tyrimų programų teikimo tvarkos aprašas
Įsigaliojimo data	2023-06-13
Versija	2.0
Dokumento savininkas	Vyr. Šeimos gydytoja
Tikslas	Šios procedūros paskirtis – detaliai aprašyti kompleksinių sveikatos tyrimų programų sudėtis ir jų teikimo tvarką.

Turinys

1	Taikymo apimtis	p. 1
2	Tyrimų programų užsakymo ir atlikimo tvarka	p. 1-3
3	Gydytojo konsultacija po tyrimų programos atlikimo	p. 3
4	Tyrimų programų sudėtis	p. 4-20
5	Mokymai	p. 20
6	Kompleksinių tyrimų programų keitimo ir koregavimo tvarka	p. 20
7	Auditas, atitiktis ir stebėsena	p. 20
8	Nuorodos ir susiję dokumentai	p. 20
9	Peržiūrų istorija	p. 20-21
10	Tvirtinimas	p. 21

1. Taikymo apimtis

Procedūra taikoma registratoriams, skambučių centrui, bendrosios praktikos slaugytojams bei gydytojams, konsultuojantiems pacientus po kompleksinės sveikatos tyrimų programos atlikimo.

Šis dokumentas galioja visai Affidea Lietuva įmonių grupei, t. y. visiems šių grupę sudarantiems juridiniams asmenims ir jų visiems darbuotojams. Affidea Lietuva įmonių grupę sudaro: UAB „Affidea Lietuva“, kodas 300542299; UAB „Endemik didmena“, kodas 302244593, UAB „Medicinos sfera“, kodas 305915581, UAB „Medicinos diapazonas“, kodas 305914771.

Šis dokumentas taikomas aukščiau nurodytoje apimtyje, jam taip pat gali būti taikomi kai kuriose šalyse galiojantys smulkesni reikalavimai ar teisės aktai. Tokiais atvejais šio dokumento turi būti laikomasi tiek, kiek tai neprieštarauja tiems reikalavimams ar teisės aktams.

2. Tyrimų programų užsakymo ir atlikimo tvarka

2.1. Paciento registracija tyrimų programoms

2.1.1. Pacientas kompleksinei sveikatos tyrimų programai gali registruotis telefonu bei gyvai klinikos registratūroje. Registracijos metu pacientui suteikiama informacija apie programos sudėtį. Jei į programos sudėtį įeina šeimos gydytojo, gydytojo specialisto komentaras ar konsultacija, ultragarsinis ar rentgeno tyrimas – pacientas iš karto registruojamas papildomiems tyrimams, konsultacijoms, tyrimų rezultatų vertinimui. Pacientas informuojamas, kad šeimos gydytojo komentaras ar kito gydytojo konsultacija bus suteikta atlikus numatytus tyrimus.

2.1.2. Registracija gydytojo konsultacijai, nuotolinei ar kontaktinei, vykdoma priklausomai nuo atliekamos programos sudėties. Apie registraciją paciento konsultacijai su šeimos ar kitos specializacijos gydytoju registratorius pažymi informacinėje sistemoje AMIS, nurodoma, kuri tyrimų programa bus atliekama bei kokio tipo

bus konsultacija: kontaktinė ar nuotolinė. Pacientui pageidaujant, vietoj nuotolinio komentaro gali būti siunčiamas raštiškas šeimos gydytojo komentaras.

2.1.3. Nuotoliniam šeimos gydytojo tyrimų komentarui pacientai registruojami arba tyrimų programą paskyrusiam gydytojui (jei tai TLK pacientas, taip pat jei lankosi pas gydytoją mokamoms konsultacijoms) arba tyrimus komentuojantiems šeimos gydytojams. Registracija vykdoma sistemoje AMIS, parenkama paslauga „Šeimos gydytojo konsultacija (tyrimo išvadų įrašo atlikimas ar komentavimas)“, talono tikslas „Vertinimas“.

2.1.4. Jei pagal programos sudėtį yra numatytas ultragarsinis tyrimas, registratūros ar skambučių centro darbuotojas pacientą užregistruoja gydytojui echoskopuotojui. Registracija vykdoma sistemoje AMIS, nurodoma koks tyrimas bus atliekamas.

2.1.5. Kuomet į tyrimų programą įtraukta krūtinės ląstos rentgenograma, pacientas visuomet pirmiausia užregistruojamas kontaktinei šeimos gydytojo konsultacijai, iš karto registruojamas į procedūrinį kabinetą, rentgeno tyrimo atlikimui, kitų gydytojų specialistų konsultacijoms bei tyrimų komentarui. Šeimos gydytojas po konsultacijos užpildo siuntimą, formą E027, krūtinės ląstos rentgeno tyrimui, pasirašo kvalifikuotu parašu ir pateikia į ESPBI.

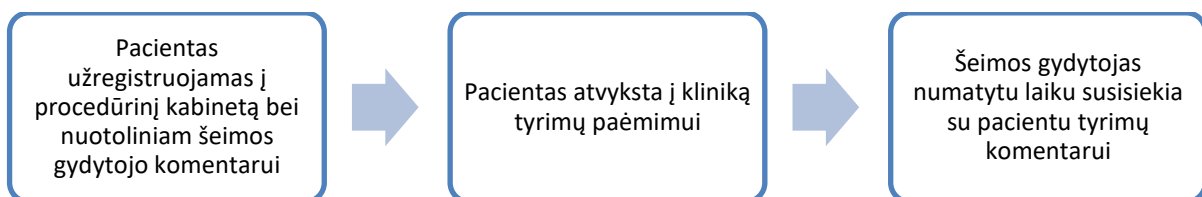
2.2. Tyrimų programų atlikimas

2.2.1. Atvykęs tyrimų programų atlikimui, pacientas registratūros darbuotojui pateikia savo asmens dokumentą, užpildomas ir pasirašomas *F-LC-LT-001 Sutikimas dėl sveikatos priežiūros paslaugų teikimo*. Registratūros darbuotojas patikrina ar visiems tyrimams bei konsultacijoms, kurios įeina į programos sudėtį, pacientas yra užregistruotas. Užpildžius bendrąsias sutikimo formas, prieš paslaugos suteikimą pacientas turi sumokėti klinikos nustatytą kainą.

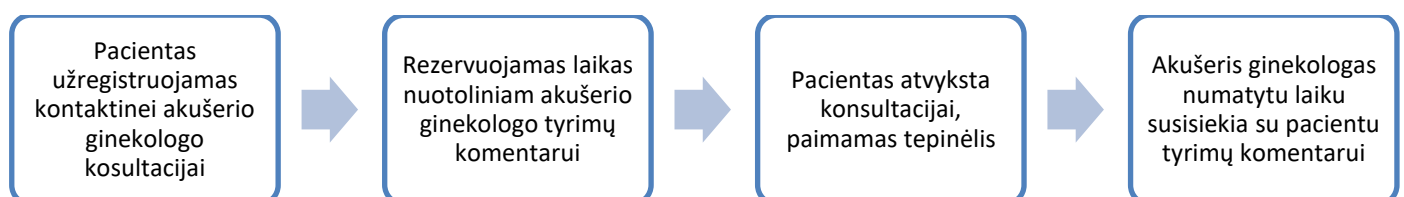
2.2.2. Po mokėjimo atlikimo ir bendrųjų sutikimo formų užpildymo bei pasirašymo, pacientas palydimas į procedūrinį kabinetą. Procedūriniame kabinete bendrosios praktikos slaugytoja supažindina pacientą su tyrimo programa, jos atlikimo būdu, informuoja per kiek laiko bus gauti tyrimų atsakymai, atsako į paciento užduodamus klausimus bei duoda pacientui pasirašyti *F-LC-LT-002 Sutikimą dėl kraujo paėmimo procedūros atlikimo* ir/ar *F-LC-LT-008 Sutikimą dėl ėminio paėmimo procedūros atlikimo*. Jei į programos sudėtį yra įtraukta ramybės elektrokardiograma – slaugytojas ją užrašo, o elektrokardiogramos kopija įkeliamą į informacinę sistemą AMIS.

2.2.3. Pacientui atvykus į kliniką/diagnostikos centrą rentgenogramos atlikimui, registratūroje užpildomas *F-LC-LT-005 Sutikimas-klausimynas RENTGENUI-MAMOGRAFIJAI*. Po sutikimo pasirašymo pacientas palydimas tyrimo atlikimui, informuojamas, kad išvadas pakomentuos šeimos gydytojas kartu su kitais atliktais tyrimais. Jei į sudėtį įtrauktas ultragarsinis tyrimas, prieš jį atliekant pacientas užpildo *F-LC-LT-006 sutikimas-klausimynas echoskopijai*.

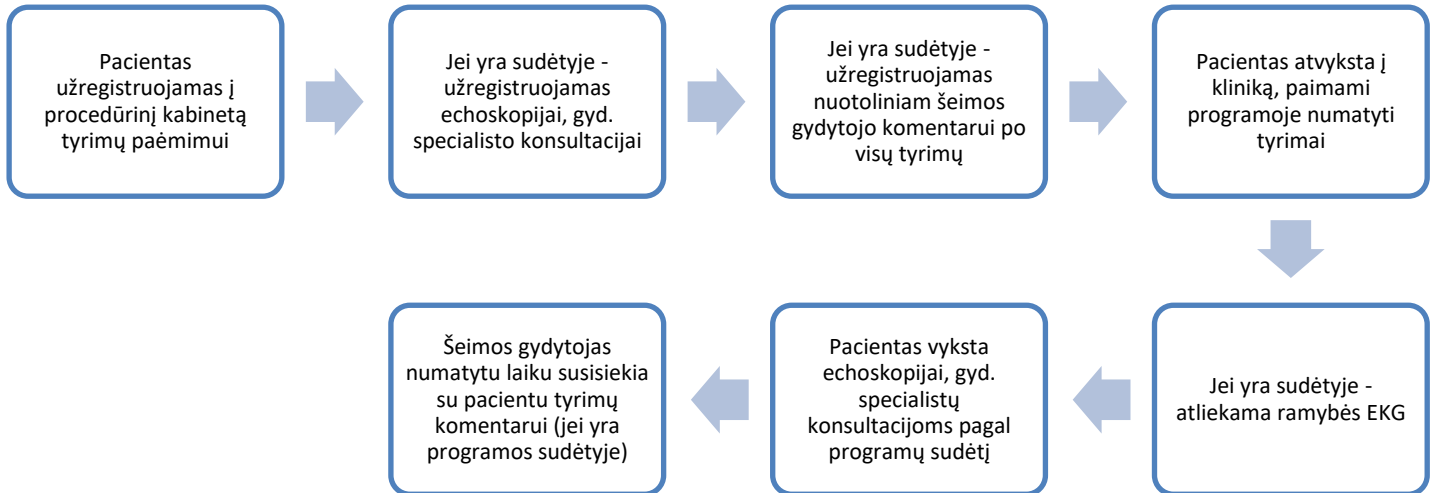
2.2.3. Tyrimų programos eiga, kuomet atliekami tik kraujo tyrimai:



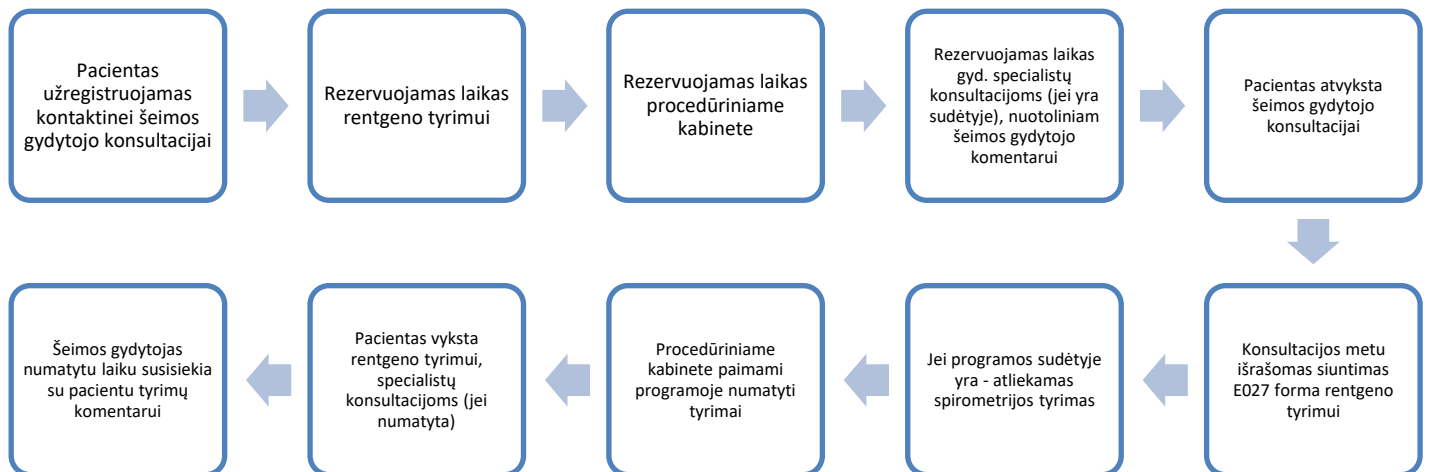
2.2.4. Tyrimų programos eiga, kuomet imamas gimdos kaklelio tepinėlis:



2.2.5. Tyrimų programos eiga, kuomet atliekama echoskopija, elektrokardiograma, konsultuoja gyd. specialistai:



Tyrimų programos eiga, kuomet atliekamas rentgeno tyrimas:



3. Gydytojo konsultacija po tyrimų programos atlikimo

Gydytojų specialistų konsultacija, nuotolinis šeimos gydytojo komentaras atliekamas tik atlikus visus programoje numatytus laboratorinius tyrimus. Nuotolinis tyrimų rezultatų komentaras atliekamas pagal [SOP-LC-LT-018 Nuotolinių sveikatos priežiūros paslaugų teikimo taisyklės](#).

Gydytojas susisieikia su pacientu jo registracijos metu. Svarbu nepamiršti:

- Identifikuoti paciento;
- Išsiaiškinti paciento anamnezės, nusiskundimų, gretutinių ligų ir būklių, vartojamų medikamentų.

Gydytojas įvertinęs paciento pateiktą informaciją bei atliktų tyrimų rezultatus, pateikia pacientui rekomendacijas dėl gydymo, detalesnio ištyrimo ar kitų konsultacijų tikslingumo. Jei reikia, gydytojas paskiria reikalingus medikamentus išrašydamas elektroninį receptą. Jei reikalingas siuntimas detalesniam ištyrimui, gydytojas išrašo elektroninį siuntimą. Jei pacientas sutinka, gydytojas užregistruoja pacientą reikiamoms paslaugoms.

Konsultacija įforminama užpildant E025 formą ir pasirašant ją kvalifikuotu parašu bei pateikiant informaciją į ESPBI. Formoje svarbu nepamiršti nurodyti:

- koku būdu buvo teikta konsultacija (nuotolinė konsultacija telefonu ar kontaktinė konsultacija);
- kaip buvo identifikuotas pacientas (pvz., užduodant kontrolinius klausimus)
- suvesti kitą būtiną informaciją.

4. Tyrimų programų sudėtis

Programos pavadinimas	Sudėtis	Atlikimo terminas	ŠG konsultacija	Specialisto k-ja
Anemijos (mažakraujystės) ištyrimo programa standartinė	Automatizuotas hematologinis (kraujo) tyrimas (BKT) / Geležis / Feritinas / Transferinas	1 d.d.	Nuotolinis šeimos gydytojo komentaras	-
Anemijos (mažakraujystės) ištyrimo programa išsami	Automatizuotas hematologinis (kraujo) tyrimas (BKT) / Geležis / Feritinas / Transferinas / Gliukozė / Vitaminas B12 / Homocisteinas / Folio rūgštis (vitaminas B9)	1 d.d.	Nuotolinis šeimos gydytojo komentaras	-
Antsvorio reguliavimo tyrimų programa	Automatizuotas hematologinis (kraujo) tyrimas (BKT) / Alaninaminotransferazė (GPT, ALT) / Aspartataminotransferazė (GOT, AST) / Vitaminas D / Šlapimo rūgštis / Tirotropinas (TTH, TSH) / Laisvas tiroksinas (FT4) / Gliukozė / Insulinas / Glikozilintas hemoglobinas (HbA1c) / Lipidograma	3 d.d.	Nuotolinis šeimos gydytojo komentaras	-
Cukrinio diabeto ištyrimo programa standartinė	Insulinas / C-peptidas / Gliukozė / Glikozilintas hemoglobinas (HbA1c)	3 d.d.	Nuotolinis šeimos gydytojo komentaras	-
Cukrinio diabeto ištyrimo programa išsami	Automatizuotas hematologinis (kraujo) tyrimas (BKT) / Automatizuotas juostelinis šlapimo tyrimas (BŠT) / Gliukozė / Glikozilintas hemoglobinas (HbA1c) / Insulinas / C-peptidas / Kreatininas / Mikroalbuminai šlapime / Pankreatinė amilazė / Lipidograma	3 d.d.	Nuotolinis šeimos gydytojo komentaras	-
Gimdos kaklelio priešvėžinė ištyrimo programa	ŽPV aukštos rizikos 14 genotipų nustatymas (16, 18, 31, 33, 35, 39, 45, 51, 52, 56, 58, 59, 66, 68 genotipai) / Citopatologinis makštis ir gimdos kaklelio tepinėlis	3-5 d.d.	-	Akušerio-ginekologo konsultacija Nuotolinis akušerio-ginekologo komentaras
Gliuteno netoleravimo programa	IgG klasės antikūnai prieš deamiduotą gliadino peptidą (Anti-DGP IgG) / Audinių transgliutaminazės antikūnai (anti-tTG) IgG /	7-8 d.d.	Nuotolinis šeimos	-

	IgA klasės antikūnai prieš deamiduotą gliadino peptidą (Anti-DGP IgA) / ŽLA haplotipų DQ2/DQ8 dėl celiakijos nustatymas (PGR) / Audinių transgliutaminazės antikūnai (anti-tTG) IgA		gydytojo komentaras	
Inkstų funkcijos ištyrimo programa	Automatizuotas hematologinis (kraujo) tyrimas (BKT) / Automatizuotas juostelinis šlapimo tyrimas (BŠT) / Šlapimo nuosėdų mikroskopinis tyrimas / Kreatininas / Šlapalas / Glomerulų filtracijos greitis (apskaičiuojamas) / Kalis / Natris / Chloras / Jonizuotas kalcis / Fosforas / Albuminas / Bendras baltymas / Gliukozė / Šlapimo rūgštis	1 d.d.	Nuotolinis šeimos gydytojo komentaras	Uropoetinės sistemos echoskopija
Kasos funkcijos ištyrimo programa	Automatizuotas hematologinis (kraujo) tyrimas (BKT) / ENG (eritrocitų nusėdimo greitis) / Gliukozė / Insulinas / C-peptidas / Lipazė / Pankreatinė amilazė	3 d.d.	Nuotolinis šeimos gydytojo komentaras	Bendras pilvo tyrimas: pilvo organų ir urogenitalinės sistemos echoskopija
Kepenų funkcijų ištyrimo programa standartinė	Automatizuotas hematologinis (kraujo) tyrimas (BKT) / Bilirubinas bendras / Bilirubinas tiesioginis / Bilirubinas netiesioginis / Alaninaminotransferazė (GPT, ALT) / Aspartataminotransferazė (GOT, AST) / Gamaglutamiltransferazė (GGT) / Šarminė fosfatazė / Lipidograma	1 d.d.	Nuotolinis šeimos gydytojo komentaras	-
Kepenų funkcijų ištyrimo programa išsami	Automatizuotas hematologinis (kraujo) tyrimas (BKT) / Bilirubinas bendras / Bilirubinas tiesioginis / Bilirubinas netiesioginis / Alaninaminotransferazė (GPT, ALT) / Aspartataminotransferazė (GOT, AST) / Gamaglutamiltransferazė (GGT) / Šarminė fosfatazė / Lipidograma / Laktatdehidrogenazė (LDH) / Feritinas / Alfa fetoproteinas (AFP) / Protrombino laiko tyrimas (SPA/INR) / Cholinesterazė / Albuminas / Folio rūgštis (vitaminas B9) / Ceruloplazminas	3-5 d.d.	Nuotolinis šeimos gydytojo komentaras	Bendras pilvo tyrimas: pilvo organų ir urogenitalinės sistemos echoskopija
Kraujo tyrimų programa sportuojantiems MINI	Automatizuotas hematologinis (kraujo) tyrimas (BKT) / C-reaktyvus baltymas (CRB) / Gliukozė / Alaninaminotransferazė (GPT, ALT) / Aspartataminotransferazė (GOT, AST) / Lipidograma / Kreatininas / Šlapalas / Natris / Kalis / Magnis / Fosforas / Kalcis / Jonizuotas kalcis / Šlapimo rūgštis / Feritinas / Geležis	1 d.d.	Nuotolinis šeimos gydytojo komentaras	-
Kraujo tyrimų	Automatizuotas hematologinis (kraujo) tyrimas (BKT) / C-reaktyvus baltymas (CRB) /	3 d.d.	Nuotolinis	-

programa sportuojantiems MIDI	Gliukozė / Alaninaminotferazė (GPT, ALT) / Aspartataminotferazė (GOT, AST) / Lipidograma / Kreatininas / Šlapalas / Natris / Kalis / Magnis / Fosforas / Kalcis / Jonizuotas kalcis / Šlapimo rūgštis / Feritinas / Geležis / Vitaminas D / Kreatinkinazė (CK) / Homocisteinas / Insulinas		šėimos gydytojo komentaras	
Kraujo tyrimų programa sportuojantiems MAXI	Automatizuotas hematologinis (kraujo) tyrimas (BKT) / C-reaktyvus baltymas (CRB) / Gliukozė / Alaninaminotferazė (GPT, ALT) / Aspartataminotferazė (GOT, AST) / Gamaglutamiltransferazė (GGT) / Šarminė fosfatazė / Laktatdehidrogenazė (LDH) / Albuminas / Lipidograma / Kreatininas / Šlapalas / Natris / Kalis / Magnis / Fosforas / Kalcis / Jonizuotas kalcis / Šlapimo rūgštis / Feritinas / Geležis / Vitaminas D / Kreatinkinazė (CK) / Homocisteinas / Insulinas / Tirotropinas (TTH, TSH) / Laisvas tiroksinas (FT4) / Skyd liaukės mikrosominiai antikūnai (ATPO) / Prolaktinas / SHBG (lytinius hormonus sujung. globulinas) / Kortizolis / Testosteronas / Folikulus stimuliuojantis hormonas (FSH) / Liuteinizuojantis hormonas (LH) / Estradiolis (E2)	3 d.d.	Nuotolinis šėimos gydytojo komentaras	-
Lėtinio nuovargio programa standartinė	Automatizuotas hematologinis (kraujo) tyrimas (BKT) / ENG (eritocitų nusėdimo greitis) / C-reaktyvus baltymas (CRB) / Gliukozė / Tirotropinas (TTH, TSH) / Laisvas tiroksinas (FT4) / Vitaminas D / Feritinas	1 d.d.	Nuotolinis šėimos gydytojo komentaras	-
Lėtinio nuovargio programa išsami	Automatizuotas hematologinis (kraujo) tyrimas (BKT) / ENG (eritocitų nusėdimo greitis) / C-reaktyvus baltymas (CRB) / Gliukozė / Tirotropinas (TTH, TSH) / Laisvas trijodtironinas (FT3) / Laisvas tiroksinas (FT4) / Skyd liaukės mikrosominiai antikūnai (ATPO) / Feritinas / Alaninaminotferazė (GPT, ALT) / Aspartataminotferazė (GOT, AST) / Gamaglutamiltransferazė (GGT) / Šarminė fosfatazė / Kortizolis / Jonizuotas kalcis / Vitaminas D / Vitaminas B12 / Folio rūgštis (vitaminas B9)	1 d.d.	Nuotolinis šėimos gydytojo komentaras	-
Lytiškai plintančių infekcijų tyrimų programa mini	Neisseria gonorrhoeae (PGR) / Trichomonas vaginalis (PGR) / Mycoplasma genitalium (PGR) / Ureaplasma parvum (PGR) / Ureaplasma urealyticum (PGR) / Chlamydia trachomatis (PGR) / Mycoplasma hominis (PGR)	3-5 d.d.	Nuotolinis šėimos gydytojo komentaras	-
Lytiškai plintančių	Neisseria gonorrhoeae (PGR) / Trichomonas vaginalis (PGR) / Mycoplasma genitalium	3-5 d.d.	Nuotolinis	-

infekcijų tyrimų programa vidutinė	(PGR) / Ureaplasma parvum (PGR) / Ureaplasma urealyticum (PGR) / Chlamydia trachomatis (PGR) / Mycoplasma hominis (PGR) / Gardnerella vaginalis (PGR) / Herpes Simplex virusas (SV1/2) (PGR) / Candida albicans (PGR)		šeimoms gydytojo komentaras	
Lytiškai plintančių infekcijų tyrimų programa išsami	Neisseria gonorrhoeae (PGR) / Trichomonas vaginalis (PGR) / Mycoplasma genitalium (PGR) / Ureaplasma parvum (PGR) / Ureaplasma urealyticum (PGR) / Chlamydia trachomatis (PGR) / Mycoplasma hominis (PGR) / Gardnerella vaginalis (PGR) / Herpes Simplex virusas (SV1/2) (PGR) / Candida albicans (PGR) / Treponema pallidum IgM ir IgG antikūnai (sifilis) / ŽPV 16,18 genotipų nustatymas su aukštos rizikos genotipų atranka (PGR) (P-47) / RPR kiekybinė reakcija (sifilis) / ŽIV 1/2 tipų antikūnų ir p24 antigeno nustatymas	3-5 d.d.	Nuotolinis šeimoms gydytojo komentaras	-
Mineralų, mikroelementų ir vitaminų tyrimų programa standartinė	Natris / Kalis / Magnis / Kalcis / Geležis / Vitaminas D	1 d.d.	Nuotolinis šeimoms gydytojo komentaras	-
Mineralų, mikroelementų ir vitaminų tyrimų programa išsami	Automatizuotas hematologinis (kraujo) tyrimas (BKT) / Natris / Kalis / Chloras / Magnis / Jonizuotas kalcis / Geležis / Vitaminas D / Vitaminas B12 / Fosforas / Selenas (Se), sunkusis metalas / Folio rūgštis (vitaminas B9) / Vitaminas C (askorbo rūgštis) / Vitaminas K (filochinonas) / Vitaminas B6 (piridoksalfosfatas) / Vitaminas H (biotinas) / Vitaminas A (retinolis)	20-30 d.d.	Nuotolinis šeimoms gydytojo komentaras	-
Mitybinės būklės įvertinimo programa (nuo 15 metų)	Automatizuotas hematologinis (kraujo) tyrimas (BKT) / Gliukozė / Glikozilintas hemoglobinas (HbA1c) / Alaninaminotransferazė (GPT, ALT) / Aspartataminotransferazė (GOT, AST) / Šlapimo rūgštis / Vitaminas D / Lipidograma / Kalis / Natris / Kalcis / Jonizuotas kalcis / Feritinas / Magnis / Cinkas / Fosforas / Vitaminas B12 / Albuminas / Bendras baltymas	1-2 d.d.	Nuotolinis šeimoms gydytojo komentaras	-
Osteoporozės ištyrimo programa	Prokalcitoninas / Beta CrossLaps (osteoporozės žymuo) / Vitaminas D / Osteokalcinas / Jonizuotas kalcis / Fosforas / Šarminė fosfatazė / Parathormonas (PTH)	5 d.d.	Nuotolinis šeimoms gydytojo komentaras	-
Plaukų slinkimo programa standartinė	Automatizuotas hematologinis (kraujo) tyrimas (BKT) / ENG (eritrocitų nusėdimo greitis) / Testosteronas / DHEA-SO4	1-2 d.d.	Nuotolinis šeimoms	-

	(dehidroepiandrosterono sulfatas) / Tirotropinas (TTH, TSH) / Feritinas / Cinkas / Vitaminas B12 / Folio rūgštis (vitaminas B9) / Vitaminas D		gydytojo komentaras	
Plaukų slinkimo programa išsami	Automatizuotas hematologinis (kraujo) tyrimas (BKT) / ENG (eritrocitų nusėdimo greitis) / Testosteronas / DHEA-SO4 (dehidroepiandrosterono sulfatas) / Kortizolis / Tirotropinas (TTH, TSH) / Laisvas trijodtironinas (FT3) / Laisvas tiroksinas (FT4) / Skydliaukės mikrosominiai antikūnai (ATPO) / Feritinas / Cinkas / Vitaminas B12 / Folio rūgštis (vitaminas B9) / Vitaminas D / Vitaminas H (biotinas) / Selenas (Se), sunkusis metalas / Magnis / Varis / Aspartataminotransferazė (GOT, AST) / Alaninaminotransferazė (GPT, ALT) /	12-22 d.d.	Nuotolinis šeimos gydytojo komentaras	-
Post-Covid tyrimų programa	Automatizuotas hematologinis (kraujo) tyrimas (BKT) / C reaktyvus baltymas (CRB) / Gliukozė / Lipidograma / Kreatininas / Alaninaminotransferazė (GPT, ALT) / Aspartataminotransferazė (GOT, AST) / Feritinas / Vitaminas B12 / Vitaminas D	1 d.d.	Šeimos gydytojo konsultacija Nuotolinis šeimos gydytojo komentaras	Krūtinės ląstos dviejų krypčių rentgenograma Spirometrija Elektrokardiograma
Profilaktinė organizmo ištyrimo programa moterims standartinė	Automatizuotas hematologinis (kraujo) tyrimas (BKT) / ENG (eritrocitų nusėdimo greitis) / Automatizuotas juostelinis šlapimo tyrimas (BŠT) / Aspartataminotransferazė (GOT, AST) / Alaninaminotransferazė (GPT, ALT) / Gamaglutamiltransferazė (GGT) / Šarminė fosfatazė / Bilirubinas bendras / Bendras baltymas / Pankreatinė amilazė / Kalis / Natris / Magnis / Geležis / Feritinas / Gliukozė / Kreatininas / Šlapalas / Tirotropinas (TTH, TSH) / Lipidograma	1 d.d.	Nuotolinis šeimos gydytojo komentaras	-
Profilaktinė organizmo ištyrimo programa moterims išsami	Automatizuotas hematologinis (kraujo) tyrimas (BKT) / ENG (eritrocitų nusėdimo greitis) / Didelio jautrumo CRB / Automatizuotas juostelinis šlapimo tyrimas (BŠT) / Aspartataminotransferazė (GOT, AST) / Alaninaminotransferazė (GPT, ALT) / Gamaglutamiltransferazė (GGT) / Šarminė fosfatazė / Bilirubinas bendras / Bilirubinas tiesioginis / Bilirubinas netiesioginis / Bendras baltymas / Pankreatinė amilazė / Natris / Kalis / Magnis / Geležis / Feritinas / Transferinas / Gliukozė / Kreatininas / Šlapalas / Tirotropinas (TTH, TSH) / Laisvas	1 d.d.	Nuotolinis šeimos gydytojo komentaras	-

	trijodtironinas (FT3) / Laisvas tiroksinas (FT4) / Vitaminas D / Lipidograma			
Profilaktinė organizmo ištyrimo programa vyrams standartinė	Automatizuotas hematologinis (kraujo) tyrimas (BKT) / ENG (eritrocitų nusėdimo greitis) / Automatizuotas juostelinis šlapimo tyrimas (BŠT) / Aspartataminotransferazė (GOT, AST) / Alaninaminotransferazė (GPT, ALT) / Gamaglutamiltransferazė (GGT) / Šarminė fosfatazė / Bilirubinas bendras / Bendras baltymas / Pankreatinė amilazė / Natris / Kalis / Magnis / Geležis / Gliukozė / Kreatininas / Šlapalas / Tirotropinas (TTH, TSH) / Lipidograma / Prostatos specifinis antigenas (PSA)	1 d.d.	Nuotolinis šeimos gydytojo komentaras	
Profilaktinė organizmo ištyrimo programa vyrams išsami	Automatizuotas hematologinis (kraujo) tyrimas (BKT) / ENG (eritrocitų nusėdimo greitis) / Didelio jautrumo CRB / Automatizuotas juostelinis šlapimo tyrimas (BŠT) / Aspartataminotransferazė (GOT, AST) / Alaninaminotransferazė (GPT, ALT) / Gamaglutamiltransferazė (GGT) / Šarminė fosfatazė / Bilirubinas bendras / Bilirubinas tiesioginis / Bilirubinas netiesioginis / Bendras baltymas / Pankreatinė amilazė / Natris / Kalis / Magnis / Geležis / Feritinas / Transferinas / Gliukozė / Kreatininas / Šlapalas / Tirotropinas (TTH, TSH) / Laisvas tiroksinas (FT4) / Vitaminas D / Lipidograma / Prostatos specifinis antigenas (PSA)	1 d.d.	Nuotolinis šeimos gydytojo komentaras	
Profilaktinis sveikatos patikrinimas moterims (kartą per metus)	Automatizuotas hematologinis (kraujo) tyrimas (BKT) / ENG (eritrocitų nusėdimo greitis) / Didelio jautrumo CRB / Automatizuotas juostelinis šlapimo tyrimas (BŠT) / Aspartataminotransferazė (GOT, AST) / Alaninaminotransferazė (GPT, ALT) / Gamaglutamintransferazė (GGT) / Šarminė fosfatazė / Bilirubinas bendras / Bendras baltymas / Pankreatinė amilazė / Gliukozė / Natris / Kalis / Magnis / Geležis / Feritinas / Kreatininas / Šlapalas / Tirotropinas (TTH, TSH) / Laisvas trijodtironinas (FT3) / Laisvas tiroksinas (FT4) / Skydliaukės mikrosominiai antikūnai (ATPO) / Lipidograma / Vitaminas D / Vitaminas B12 / Folio rūgštis (vitaminas B9) / NT-proBNP (natriuretinis peptidas)	1 d.d.	Šeimos gydytojo konsultacija Nuotolinis šeimos gydytojo komentaras	Ramybės elektrokardiograma Tiesinė krūtinės ląstos rentgenograma Bendras pilvo tyrimas: pilvo organų ir uropoetinės sistemos echoskopija Kardiologo konsultacija
Profilaktinis sveikatos patikrinimas vyrams (kartą per metus)	Automatizuotas hematologinis (kraujo) tyrimas (BKT) / ENG (eritrocitų nusėdimo greitis) / Didelio jautrumo CRB / Automatizuotas juostelinis šlapimo tyrimas (BŠT) / Aspartataminotransferazė (GOT, AST)	1 d.d.	Šeimos gydytojo konsultacija Nuotolinis	Ramybės elektrokardiograma Tiesinė krūtinės ląstos

Draudžiama atskleisti šio dokumento turinį pašaliniam asmeniui neturint Affidea dokumento savininko arba Affidea kokybės vadovo

	/ Alaninaminotransferazė (GPT, ALT) / Gamaglutamintransferazė (GGT) / Šarminė fosfatazė / Bilirubinas bendras / Bendras baltymas / Pankreatitinė amilazė / Gliukozė / Natris / Kalis / Magnis / Geležis / Feritinas / Kreatininas / Šlapalas / Tirotropinas (TTH, TSH) / Laisvas trijodtironinas (FT3) / Laisvas tiroksinas (FT4) / Skydliaukės mikrosominiai antikūnai (ATPO) / Lipidograma / Vitaminas D / Vitaminas B12 / Folio rūgštis (vitaminas B9) / NT-proBNP (natriuretinis peptidas) / Prostatos specifinis antigenas (PSA)		šėimos gydytojo komentaras	rentgenograma Bendras pilvo tyrimas: pilvo organų ir uropoetinės sistemos echoskopija Kardiologo konsultacija
Sqnarių ligų ištyrimo programa standartinė	Automatizuotas hematologinis (kraujo) tyrimas (BKT) / ENG (eritocitų nusėdimo greitis) / C-reaktyvus baltymas (CRB) / Kraujo citomorfologinis tyrimas / Šlapimo rūgštis / Reumatoidinis faktorius (RF) / Antistreptolizinas-O (ASO) / Ciklinio citrulinizuoto peptido antikūnai (anti-CCP) / ANCA (atranka) neutrofilų citoplazmos antigenų antikūnai / ANA (atranka) branduolio antigenų antikūnai / Baltymai ir jų frakcijos (baltymų elektroforezė)	4 d.d.	Nuotolinis šėimos gydytojo komentaras	-
Sqnarių ligų ištyrimo programa išsami	Automatizuotas hematologinis (kraujo) tyrimas (BKT) / ENG (eritocitų nusėdimo greitis) / C-reaktyvus baltymas (CRB) / Kraujo citomorfologinis tyrimas / Šlapimo rūgštis / Reumatoidinis faktorius (RF) / Antistreptolizinas-O (ASO) / Ciklinio citrulinizuoto peptido antikūnai (anti-CCP) / ANA (atranka) branduolio antigenų antikūnai / ANCA (atranka) neutrofilų citoplazmos antigenų antikūnai / Baltymai ir jų frakcijos (baltymų elektroforezė) / HLA-B27 / Boreliozės (Laimo ligos) IgG / Chlamydia trachomatis (PGR) / Neisseria gonorrhoeae (PGR) / Mycoplasma genitalium (PGR) / Trichomonas vaginalis (PGR) / RPR kiekybinė reakcija (sifilis)	5-7 d.d.	Nuotolinis šėimos gydytojo komentaras	-
Skydliaukės ištyrimo programa standartinė	Tirotropinas (TTH, TSH) / Laisvas tiroksinas (FT4) / Laisvas trijodtironinas (FT3) / Skydliaukės mikrosominiai antikūnai (ATPO)	1 d.d.	Nuotolinis šėimos gydytojo komentaras	-
Skydliaukės ištyrimo programa išsami	Tirotropinas (TTH, TSH) / Laisvas trijodtironinas (FT3) / Laisvas tiroksinas (FT4) / Skydliaukės mikrosominiai antikūnai (ATPO) / Tiroglobulinas / Selenas (Se), sunkusis metalas / Cinkas	12-22 d.d.	Nuotolinis šėimos gydytojo komentaras	-
Skubios pagalbos	Automatizuotas hematologinis (kraujo) tyrimas (BKT) / Automatizuotas juostelinis	2 val.	-	-

ištyrimo programa standartinė	šlapimo tyrimas (BŠT) / C-reaktyvus baltymas (CRB) / Gliukozė / Kreatininas			
Skubios pagalbos ištyrimo programa išsami	Automatizuotas hematologinis (kraujo) tyrimas (BKT) / Automatizuotas juostelinis šlapimo tyrimas (BŠT) / C-reaktyvus baltymas (CRB) / Aspartataminotferazė (GOT, AST) / Alaninaminotferazė (GPT, ALT) / Gamaglutamiltransferazė (GGT) / Šarminė fosfatazė / Bilirubinas bendras / Bilirubinas netiesioginis / Bilirubinas tiesioginis / Alfa amilazė / Gliukozė / Kreatininas (su GFG) / Šlapalas / Kalis / Natris / Chloras / D-dimerai / Kreatinkinazė (CK) / CK-MB kreatinkinazės širdies izofermentas / Laktatdehidrogenazė (LDH) / Mioglobinas / Prokalcitoninas /	2 val.	-	-
Sporto medicinos bazinė tyrimų programa: pradedančiajam, mėgėjui, profesionalui	Automatizuotas hematologinis (kraujo) tyrimas (BKT) / C-reaktyvus baltymas (CRB) / Aspartataminotferazė (GOT, AST) / Alaninaminotferazė (GPT, ALT) / Kreatininas / Šlapalas / Natris / Kalis / Magnis / Kalcis / Jonizuotas kalcis / Fosforas / Geležis / Feritinas / Gliukozė / Šlapimo rūgštis / Lipidograma	1 d.d.	Nuotolinis šeimos gydytojo komentaras	-
Susiduriantiems su odos bėrimais	Automatizuotas hematologinis (kraujo) tyrimas (BKT) / Aspartataminotferazė (GOT, AST) / Alaninaminotferazė (GPT, ALT) / Gamaglutamiltransferazė (GGT) / Šarminė fosfatazė / Tirotropinas (TTH, TSH) / Skydliaukės mikrosominiai antikūnai (ATPO) / Gliukozė / Lipidograma / Protrombino laiko tyrimas (SPA/INR) / Fibrinogenas / Testosteronas / DHEA-SO4 (dehidroepiandrosterono sulfatas) / Prolaktinas / Kortizolis / Vitaminas D	1 d.d.	Nuotolinis šeimos gydytojo komentaras	-
Širdies ir kraujagyslių ligų ištyrimo programa standartinė	Automatizuotas hematologinis (kraujo) tyrimas (BKT) / Didelio jautrumo CRB / Tirotropinas (TTH, TSH) / Gliukozė / Lipidograma / Natris / Kalis / Kreatininas	7 d.d.	Nuotolinis šeimos gydytojo komentaras	-
Širdies ir kraujagyslių ligų ištyrimo programa išsami	Automatizuotas hematologinis (kraujo) tyrimas (BKT) / Didelio jautrumo CRB / Natris / Kalis / Gliukozė / Feritinas / Lipidograma / Apolipoproteinas A-1 (Apo A-1) / Apolipoproteinas B (Apo B) / Kreatininas / Šlapalas / Šlapimo rūgštis / Homocisteinas / Tirotropinas (TTH, TSH) / NT-proBNP (natriuretinis peptidas) / Vitaminas D /		-	Ramybės elektrokardiograma Kardiologo konsultacija Širdies echoskopija su doplerografija
Tyrimų programa dažnai sergantiems	Automatizuotas hematologinis (kraujo) tyrimas (BKT) / Kraujo citomorfologinis	4 d.d.	Nuotolinis šeimos	-

peršalimo ligomis	tyrimas / Imunoglobulinai M (IgM) / Imunoglobulinai G (IgG) / Imunoglobulinai A (IgA) / Imunoglobulinai E (IgE) / Baltymai ir jų frakcijos (baltymų elektroforezė) / Vitaminas D / Feritinas		gydytojo komentaras	
Tyrimų programa neseniai pagimdžiusioms ar žindančioms	Automatizuotas hematologinis (kraujo) tyrimas (BKT) / ENG (eritrocitų nusėdimo greitis) / Aspartataminotransferazė (GOT, AST) / Alaninaminotransferazė (GPT, ALT) / Feritinas / Geležis / Kalis / Natris / Vitaminas D / Tirotropinas (TTH, TSH) / Laisvas trijodtironinas (FT3) / Laisvas tiroksinas (FT4) / Kreatininas	1 d.d.	Nuotolinis šeimos gydytojo komentaras	-
Tyrimų programa patiriantiems nuolatinį stresą, įtampą	Automatizuotas hematologinis (kraujo) tyrimas (BKT) / Tirotropinas (TTH, TSH) / Laisvas tiroksinas (FT4) / Laisvas trijodtironinas (FT3) / Gliukozė / Lipidograma / Kalis / Natris / Feritinas / Kortizolis / DHEA-SO ₄ (dehidroepiandrosterono sulfatas) / Vitaminas D / Vitaminas B12	1 d.d.	Nuotolinis šeimos gydytojo komentaras	-
Tyrimų programa prieš operaciją	Automatizuotas hematologinis (kraujo) tyrimas (BKT) / Automatizuotas juostelinis šlapimo tyrimas (BŠT) / ENG (eritrocitų nusėdimo greitis) / Gliukozė / Kreatininas / Šlapalas / Kalis / Natris / Protrombino laiko tyrimas (SPA/INR) / Aktyvintas dalinis tromboplastino laikas (ADTL, DATL, APTT) / Kraujo grupės (ABO) ir rezus faktoriaus Rh(D) nustatymas	1 d.d.	Nuotolinis šeimos gydytojo komentaras	Ramybės elektrokardiograma
Tyrimų programa vegetarams/veganams	Automatizuotas hematologinis (kraujo) tyrimas (BKT) / Automatizuotas juostelinis šlapimo tyrimas (BŠT) / Aspartataminotransferazė (GOT, AST) / Alaninaminotransferazė (GPT, ALT) / Gamaglutamiltransferazė (GGT) / Albuminas / Trigliceridai / MTL-cholesterolis / Gliukozė / Natris / Kalis / Chloras / Jonizuotas kalcis / Feritinas / Geležis / Kreatininas / Homocisteinas / Vitaminas D / Vitaminas B12 / Folio rūgštis (vitaminas B9)	1 d.d.	Nuotolinis šeimos gydytojo komentaras	-
Užsitęsusio kosulio tyrimų programa	Automatizuotas hematologinis (kraujo) tyrimas (BKT) / C-reaktyvus baltymas (CRP) / Mycoplasma pneumoniae IgM / Mycoplasma pneumoniae IgG / Chlamydia pneumoniae IgM / Chlamydia pneumoniae IgG / Antikūnai prieš IgM Chlamydia psittaci / Antikūnai prieš IgG Chlamydia psittaci	10 d.d.	Nuotolinis šeimos gydytojo komentaras	-
Vaikų sveikatos profilaktinė tyrimų programa standartinė	Automatizuotas hematologinis (kraujo) tyrimas (BKT) / Gliukozė / Vitaminas D / Feritinas	1 d.d.	Nuotolinis šeimos gydytojo	-

			komentaras	
Vaikų sveikatos profilaktinė tyrimų programa išsami	Automatizuotas hematologinis (kraujo) tyrimas (BKT) / Automatizuotas juostelinis šlapimo tyrimas (BŠT) / C-reaktyvus baltymas (CRB) / Aspartataminotransferazė (GOT, AST) / Alaninaminotransferazė (GPT, ALT) / Šarminė fosfatazė / Albuminas / Bilirubinas bendras / Kalis / Natris / Jonizuotas kalcis / Fosforas / Geležis / Feritinas / Transferinas / Kreatininas / Šlapalas / Gliukozė / Tirotropinas (TTH, TSH) / Lipidograma / Vitaminas D / Folio rūgštis (vitaminas B9)	1 d.d.	Nuotolinis šeimos gydytojo komentaras	-
Virškinamojo trakto ligų ištyrimo programa	Automatizuotas hematologinis (kraujo) tyrimas (BKT) / ENG (eritrocitų nusėdimo greitis) / Išmatų mikroskopinis tyrimas (koprograma) / Slaptas kraujavimas išmatose (iFOBT) / Helicobacter pylori antigeno tyrimas išmatose / Aspartataminotransferazė (GOT, AST) / Alaninaminotransferazė (GPT, ALT) / Gamaglutamiltransferazė (GGT) / Šarminė fosfatazė / Pankreatinė amilazė / Bilirubinas bendras / Bilirubinas tiesioginis / Bilirubinas netiesioginis / Kalprotektinas / Gastrinas	7-8 d.d.	Nuotolinis šeimos gydytojo komentaras	-
Įkvepiamų alergenų rinkinys 26 (51)	Ankstyvųjų žolių mišinys (pavasarinė žolė, paprastoji šunažolė, motiejukas) / Vėlyvųjų žolių mišinys (tikroji knisažolė, nendrė, vilnūnė) / Javų žiedadulkių mišinys (rugiai, avižos, miežiai, kviečiai) / Rugiai / Ankstyvųjų medžių žiedadulkių mišinys (alksnis, beržas, lazdynas, kiparisas, uosis) / Ankstyvųjų medžių žiedadulkių mišinys (ąžuolas, alyvmedis, riešutmedis (graikinis), platanas, veimutinė pušis) / Alyvmedis / Šilkmedis / Piktžolių mišinys (usnis, paprastasis dagišius, rūgštytė) / Piktžolių mišinys (kietis, gyslotis, balanda, vaistinė sienažolė) / Namų dulkių erkė (Dermatophagoides farinae) / Namų dulkių erkė (Dermatophagoides pteronyssinus) / Vokiškasis prūsokas (tarakonas) / Plunksnų mišinys (vištos plunksnos, žąsies plunksnos, anties plunksnos) / Narveliuose laikomų paukščių plunksnų mišinys (banguotoji papūgėlė, kanarėlė, papūga, povas) / Katė / Šuo / Arklys / Karvė / Ožys / Avis / Žiurkėnas / Pelėjūnas (Penicillium notatum) / Juodgrybis (Cladosporium herbarum) / Galvenis (aspergillus fumigatus) / Sausgrybis	2-3 d.d.	-	-

Įkvėpiamų alergenų rinkinys 33 (46)	(Alternaria alternata) / CCD žymuo Namų dulkių erkė (Dermatophagoides pteronyssinus) / Namų dulkių erkė (Dermatophagoides farinae) / Katė / Šuo / Arklys / Vištų plunksnos / Gyvūnų šerių mišinys (Jūrų kiaulytė, pelė, žiurkė, triušis, žiurkėnas) / Narveliuose laikomų paukščių plunksnų mišinys (Banguotos papūgėlės, kanarėlės, papūgos ir kikelio plunksnos) / Kultivuoti kviečiai / Kultivuoti rugiai / Tikroji knisažolė / Pašarinis motiejukas / Bičių nuodai / Vapsvų nuodai / Vokiškieji tarakonai / Uodas / Pelėjūnas (Penicillium notatum) / Juodgrybis (Cladosporium herbarum) / Galvenis (Aspergillus fumigatus) / Pelėsinis grybas (Candida albicans) / Sausgrybis (Alternaria alternata) / Baltoji pušis / Alksnis / Kiparisas / Beržas / Ažuolas / Alyvmedis / Medžių mišinys (gluosnis, tuopa, eukaliptas ir akacija) / Lateksas / Sienažolė (Parietaria officinalis) / Sienažolė (Parietaria judaica) / Paprastoji baltagalvė ramunė / Piktžolių mišinys (ambrozija, kietis, gyslotis ir rūgštynė) / CCD žymuo	2-3 d.d.	-	-
Mišrių alergenų rinkinys 35 (48)	Menkė / Obuoliai / Vištiena / Jautiena / Kiauliena / Citrusinių vaisių mišinys (greipfrutas, citrina, apelsinas, mandarinas) / Braškės / Baltosios pupelės / Žirneliai / Kvietiniai miltai / Graikiški riešutai / Lazdyno riešutai / Sojos pupelės / Žemės riešutai / Čederio sūris / Karvės pienas / Kiaušinis / Pelėsinų grybų mišinys (Penicillium notatum, Penicillium chrysogenum, Cladosporium herbarum, Aspergillus fumigatus, Alternaria alternata) / Triušis / Karvė / Arklys / Šuo / Katė / Javų žiedadulkių mišinys (rugiai, avižos, miežiai, kviečiai) / Pašarinis motiejukas / Platanas / Lazdynas / Beržas / Rapsas / Dilgėlė / Angliškas gyslotis / Paprastasis kietis / Mieliagyris (Candida albicans) / Namų dulkių erkučių mišinys (Dermatophagoides farinae, Dermatophagoides pteronyssinus) / Plunksnų mišinys (vištos plunksnos, žąsies plunksnos, anties plunksnos) / CCD žymuo	2-3 d.d.	-	-
Mišrių alergenų rinkinys 54	Namų dulkių erkė (Dermatophagoides farinae) / Namų dulkių erkė (Dermatophagoides pteronyssinus) / Bičių nuodai / Vapsvų nuodai / Vokiškasis prūsokas (tarakonas) / Namų dulkės / Katė / Šuo / Arklys / Pelėjūnas (Penicillium notatum)	2-3 d.d.	-	-

Draudžiama atskleisti šio dokumento turinį pašaliniams asmenims neturint Affidea dokumento savininko arba Affidea kokybės vadovo

	<p>/ Juodgrybis (<i>Cladosporium herbarum</i>) / Galvenis (<i>Aspergillus fumigatus</i>) / Sausgrybis (<i>Alternaria alternata</i>) / Kvapnioji gardunytė / Šunažolė / Pašarinis motiejukas / Rugiai / Alksnis / Beržas / Lazdynas / Ažuolas / Kiparisas / Kietinė ambrozija / Kietis / Gyslotis / Lateksas / Pomidoras / Morkos / Bulvės / Salierai / Kiaušinio baltymas / Kiaušinio trynys / Karvės pienas / Menkė / Krabai / Krevetės / Jaučio serumo albuminas / Alfa laktoalbuminas / Beta laktoalbuminas / Kazeinas / Jautiena / Aviena / Kepimo mielės / Kvietiniai miltai / Ruginiai miltai / Ryžiai / Sojos pupelės / Sezamas / Žemės riešutai / Lazdyno riešutai / Migdolai / Obuoliai / Kivi / Abrikosai / CCD žymuo</p>			
Maisto alergenų tyrimas 29	<p>Krevetės / Krabas / Lašiša / Tunas / Menkė / Vištiena / Jautiena / Kepimo mielės / Salieras / Svogūnas / Česnakas / Bulvės / Pomidorai / Bananai / Obuoliai / Braškės / Apelsinai / Migdolai / Lazdyno riešutai / Sojos pupelės / Žemės riešutai / Žirneliai / Sezamai / Ryžiai / Kvietiniai miltai / Kazeinas / Karvės pienas / Kiaušinio trynys / Kiaušinio baltymas / CCD žymuo</p>	2-3 d.d.	-	-
Maisto alergenų tyrimas 34 (40)	<p>Kiaušinio baltymas / Kiaušinio trynys / Karvės pienas / Karvės pienas UHT / Kazeinas / Kvietiniai miltai / Gliutenas / Ryžiai / Soja / Sezamai / Žemės riešutai / Lazdynų riešutai / Pistacijos / Saulėgrąžos / Moliūgo sėklos / Apelsinai / Braškės / Obuoliai / Bananai / Kivi / Šilkmedžio vaisiai / Figos / Pomidorai / Morkos / Bulvės / Svogūnai / Persikai / Vyšnios / Alyvuogės / Daržinės pupelės (baltosios) / Žuvies mišinys (menkė, silkė, skumbrė, plekšnė) / Vėžiagyvių mišinys (omaras, austrės, moliuskai) / Mėsos mišinys (jautiena, aviena) / Vištiena / CCD žymuo</p>	2-3 d.d.	-	-
ImuPro Screen	<p>Mėsa: vištiena; Grūdų alternatyvos ir krakmolo turintys produktai: ryžiai; Javai (su gliutenu): gliutenas; Daržovės: morka, paprika, pomidoras; Prieskoniai ir prieskoninės žolelės: česnakas, vanilė; Saldikliai: medaus mišinys; Ankštiniai: šparaginė pupelė, žirnis, sojos pupelė; Žuvis ir jūros gėrybės: omaras; Kiaušiniai: vištos kiaušinis; Vaisiai: bananas, apelsinas, ananasas;</p>	lki 5 d.d.	-	-

	<p>Sėklos ir riešutai: migdolas, lazdyno riešutas; Pieno produktai: ožkų pienas ir sūris, karvės pienas, avių pienas ir sūris; Mielės: mielės (alaus, duonos);</p>			
ImuPro Basic	<p>Mėsa: jautiena, vištiena, ėriena, kiauliena, kalakutiena; Grūdų alternatyvos ir krakmolo turintys produktai: griekiai, kukurūzai, soros, ryžiai; Javai (su gliutenu): miežiai, gliutenas, avižos, rugiai, spelta, kviečiai; Daržovės: baklažanas, burokėlis, brokolis, morka, šakninis salieras, čili cayenne, cukinija, agurkas, kaliaropė (ropinis kopūstas), poras, alyvuogė, svogūnas, bulvė, raudonasis kopūstas, paprika, pomidoras; Grybai: pievagrybis; Prieskoniai ir prieskoninės žolelės: bazilikas, cinamonas, česnakas, krienas, garstyčių sėklos, muskatas, raudonėlis, paprika, prieskonis, petražolės, juodasis pipiras, rozmarinas, čiobrelis, vanilė; Saldikliai: cukranendrių cukrus, medaus mišinys; Salotos: salotos „Butterhead“, sultenė; Ankštiniai: žalia pupelė, žaliasis žirnelis, sojos pupelė; Žuvis ir jūros gėrybės: vėžys, vandenyno ešerys, saida, ledjūrio menkė, lašiša, tunas; Kiaušiniai: vištos kiaušinis; Vaisiai: obuolys, abrikosas, bananas, vyšnia, vynuogė, kivi, citrina, nektarinas, apelsinas, ananasas, braškė, arbūzas; Sėklos ir riešutai: migdolas, anakardžio riešutas, kakavos pupelė, linai, sėmenys, lazdyno riešutas, žemės riešutas, pistacija, aguona, moliūgo sėklos, sezamas, saulėgrąžos sėklos, graikinis riešutas; Arbata, kava ir vynas: pipirmėtė; Pieno produktai: ožkų pienas ir sūris, karvės pienas, fermentinis sūris (karvės), avių pienas ir sūris, rūgusio pieno produktai (karvės); Mielės: mielės (alaus, duonos) Tirštikliai: guaro miltai (E440)</p>	Iki 5 d.d.	-	<p>Medicina Practica</p> <p>Gyd. dietologės nuotolinė konsultacija</p>
ImuPro Complete	<p>Mėsa: jautiena, vištiena, elniena, antiena, ožkiena, žąsiena, kiškiena, ėriena, strutiena, kiauliena, putpeliene, triušiena, stirniena, kalakutiena, veršiena, šerniena; Grūdų alternatyvos ir krakmolo turintys produktai: burnotis, bermudinė maranta, griekiai, saldžioji ceratonija, manijokas, fonio, laiboji pirštuolė, topinambai, bulvinė</p>	Iki 5 d.d.	-	<p>Medicina Practica</p> <p>Gyd. dietologės nuotolinė konsultacija</p>

Draudžiama atskleisti šio dokumento turinį pašaliniams asmenims neturint Affidea dokumento savininko arba Affidea kokybės vadovo

	<p>saulėgrąža, lubinai, kukurūzai, saldūs kukurūzai, soros, bolivinė balanda, ryžiai, valgomasis kaštainis, batatas, saldžioji bulvė, tapijoka, manijoka, posmilgės;</p> <p>Javai (su gliutenu): miežiai, gliutenas, kamutas, avižos, rugiai, spelta, kviečiai;</p> <p>Daržovės: artišokas, šparagai, baklažanas, bambuko ūgliai, burokėlis, brokolis, Briuselio kopūstas, morka, žiedinis kopūstas, kalafioras, šakninis salieras, lapinis burokėlis, čili cayene, čili habanero, čili jelapeno, kininis kopūstas, cukinija, agurkas, pankolis, apinis kopūstas, kaliaropė (ropinis kopūstas), poras, džiuatas, okra, valgomasis hibiskas, alyvuogė, svogūnas, pastarnokas, bulvė, moliūgas, raudonasis/baltasis ridikėlis, raudonasis kopūstas, griežtis, savojos kopūstas, špinatas, saliero stiebas, paprika, pomidoras, baltagūžis kopūstas;</p> <p>Grybai: raudonviršis, baravykas, voveraitė, pievagrybis, gluosninė kreivabudė, aromatinis Shiitake grybas;</p> <p>Prieskoniai ir prieskoninės žolelės: liucerna, kvapūs pipiras, anyžius, bazilikas, lauro lapas, kaparėlis, kmynas, kardamonas, daržinis builis, laiškis česnakas, cinamonas, gvazdikėlis, kalendra, kuminas, kurkuminas (E100), karis, sėjamoji pipirmėtė, česnakas, imbieras, krienas, kadagio uoga, levanda, melisa, gelsvė, mairūnas, garstyčių sėklos, muskatas, raudonėlis, paprika (prieskonis), petražolės, juodasis pipiras, baltasis pipiras, rozmarinas, šafranas, šalavijas, dašis, čiobrelis, vanilė, laukinis česnakas;</p> <p>Saldikliai: agavų nektaras, cukranendrių cukrus, medaus mišinys, klevų sirupas;</p> <p>Salotos: salotos „Butterhead“, cikorija, kiaulpienė, garbanotoji trūkažolė, salotos „Aisberg“, sultenė, salotos „Lollo Rosso“, salotos „Radicchio“, garžgarstė, rūkola, romaninė salota;</p> <p>Ankštiniai: pupa, avinžirnis, žalia pupelė, šparaginė pupelė, žirnis, žaliasis žirnelis, lęšis, mungo pupa, spindulinė pupuolė, sojos pupelė;</p> <p>Žuvis ir jūros gėrybės: ančiuvis, jūrų velnias, midija, karpis, menkė, vėžys, ungurys, auksaspalvis sparas, dorada, juodadėmė menkė, jūrinė lydeka, otas, silkė, vaivorykštinis ryklis, omaras, skumbrė, vandenyno ešerys, aštuonkojis, austrės,</p>			
--	---	--	--	--

	<p>plekšnė, saida, ledjūrio menkė, raudonasis ešerys, sardinė, lašiša, šukutės, jūrinis ešerys, krevetė, didžiosioji krevetė, ryklys, jūrų liežuvis, kalmaras, sepija, kardžuvė, upėtakis, tunas, sterkas, starkis;</p> <p>Kiaušiniai: vištos kiaušinis, vištos kiaušinio baltymas, vištos kiaušinio trynys, žąsų kiaušiniai, putpelių kiaušiniai;</p> <p>Vaisiai: obuolys, abrikosas, avokadas, bananas, gervuogė, mėlynė, vyšnia, spanguolė, serbentas, datulė, figa, agrastas, vynuogė, greipfrutas, guava, gvajava, vėlyvasis melionas, kivi, citrina, laimas, bruknė, kininis litis, mandarinas, mangas, nektarinas, apelsinas, papaja, persikas, kriaušė, slyva, ananasas, granatas, figavaisė opuncija, svarainis, avietė, rabarbaras, šaltalankis, braškė, geltona slyva, arbūzas;</p> <p>Sėklos ir riešutai: migdolas, braziliškas riešutas, anakardžio riešutas, kakavos pupelė, kokosas, linai, sėmenys, lazdyno riešutas, makadamijos riešutas, kedro riešutas, žemės riešutas, pistacija, aguona, moliūgo sėklos, sezamas, saulėgrąžos sėklos, graikinis riešutas;</p> <p>Arbata, kava ir vynos: ramunėlė, kava, dilgėlė, pipirmėtė, rooibus arbata, erškėtuogė, taninas, žalioji arbata, juodoji arbata;</p> <p>Pieno produktai: kupranugarės pienas, ožkų pienas ir sūris, sūris „Halloumi“, kefyras, kumelės pienas, virintas pienas, karvės pienas, sūris „Ricotta“, fermentinis sūris (karvės), avių pienas ir sūris, rūgusio pieno produktai (karvės);</p> <p>Mielės: mielės (alaus, duonos);</p> <p>Konservantai: benzoinė rūgštis (E211), sorbo rūgštis (E200);</p> <p>Tirštikliai: agaras (E406); karageninas (E407), guaro miltai (E412), pektinas (E440), tragakantas (E413), ksantano derva;</p> <p>Dumbliai: raudonieji dumbliai (nori), spirulina;</p> <p>Įvairūs: alijošius, <i>Aspergillus niger</i> (grybelis), <i>Candida</i> (grybelis), cukrutės citrinos žievelės, vynuogių lapai;</p>			
FOX makrogardelės padidėjusio jautrumo maistui tyrimas	<p>Pienas ir kiaušiniai: avies pienas, avies pieno sūris, buivolės pienas, camembert sūris, ementalio sūris, Gouda sūris, grūdėta varškė, karvės pienas, karvės pieno Bos d 4* baltymas, karvės pieno Bos d5* baltymas,</p>	Iki 5 d.d.	-	-

	<p>karvės pieno Bos d 8* baltymas, kiaušinio baltymas, kiaušinio trynys, kupranugarės pienas, mozzarella sūris, ožkos pienas, ožkos pieno sūris, parmezano sūris, pasukos, putpelės kiaušiniai;</p> <p>Mėsa: antiena, arkliena, elniena, ėriena, jautiena, kalakutiena, kiauliena, ožkiena, stirniena, strutiena, šerniena, triušiena, veršiena, vištiena;</p> <p>Žuvis ir jūros gėrybės: ančiuviai, aštuonkojis, atlanto menkė, atlanto silkė, austrės, dygioji raja, dorada, ikrai, juodadėmė menkė, jūrinės ausinukės (moliuskai), jūrinis ešerys, jūros lydeka, jūrų liežuvis, jūrų velnias, kalmarai, kardžuvė, karpis, krabas, krevečių mišinys, lašiša, lenktasis peilenis (moliuskas), lydeka, midijos, omaras, otas, paprastosios šiaurinės krevetės, plačiažnyplis vėžys, plekšnė, sardinės, sepija, skumbrė, širdutės (moliuskai), šukutės, tunas, ungurys, upėtakis, veneridos (moliuskai);</p> <p>Javai ir sėklos: kviečiai paprastieji (lenkiški), aguonos, avižos, bolivinės balandos sėklos (kvinaja), burnotis, durum kviečiai (kietagrūdžiai), eikorn kviečiai (vienagrūdžiai laukiniai), emmer kviečiai (dvigrūdžiai), glitimas, gričiai, kanapių sėklos, kedrinės pinijos, kukurūzai, kviečiai, kviečių gliadiniai Tri a Gliadin*, kviečių sėlenos, kviečių želmenys, linų sėmenys, lubinų sėklos, miežiai, moliūgų sėklos, rapsai, ryžiai, rugiai, salyklas (miežių), saulėgrąžos, sezamo sėklos, soros, spelta;</p> <p>Riešutai: anakardžio riešutai, bertoletijų riešutai, graikiniai riešutai, kokosas, kokoso pienas, kolamedžio riešutai, lazdyno riešutai, makadamijų riešutai, migdolai, pekano (karijų) riešutai, pistacijų riešutai, valgomieji kaštainiai, valgomoji viksvuolė;</p> <p>Ankštinės daržovės: avinžirniai, baltosios pupelės, cukriniai žirniai, lęšiai, soja, spindulinės pupuolės (Mung pupelės), šparaginės pupelės, tamarindas, žemės riešutai, žirniai;</p> <p>Vaisiai: abrikosai, agrastai, ananasas, apelsinas, arbūzai, avietės, bananas, braškės, datulės, dumpliniai, figos, gervuogės, granatai, greipfrutai, kivis, kriaušės, laimas (žalioji citrina), citrinos, ličiai, mandarinai, mangas, vyšnios, melionai, nektarinai, obuoliai, papaja, pasiflora,</p>		
--	---	--	--

	<p>persikai, raudonieji serbentai, razinos, slyvos, spanguolės, šeivamedžio uogos, šilkmedžio uogos, vynuogės;</p> <p>Daržovės: agurkai, alyvmedis, artišokai, avokadas, baklažanas, baltieji gūžiniai kopūstai, bambuko ūgliai, Briuselio kopūstai, brokoliai, bulvės, burokai, cikorija, cukinijos, česnakai, dilgėlių lapai, gražgarstės (rukola), gumbiniai salierai, gūžiniai kopūstai, hokaido moliūgai, kalafiorai, kalmarai, kaparėliai, kininiai bastučiai, krienai, laiškiniai česnakai, lapiniai burokai, lapiniai kopūstai, meškinis česnakas, morkos, pankoliai, pastarnokai, Pekino kopūstai, pomidorai, porai, raguotasis melionas (Kiwano), raudonieji kopūstai, rėžiukai, ridikėliai, romanesco žiediniai kopūstai, ropės, saldžiosios bulvės (batatai), saliero stiebai, salotinės sultenės, salotinės trūkažolės, savojiniai kopūstai, sviestiniai moliūgai, svogūnai, šalotiniai svogūnai, šparagai, špinatai, trūkažolės;</p> <p>Prieskoniai: anyžius, bazilikas, ciberžolė, cinamonas, citrinžolė, čili pipirai, čiobreliai, garstyčios, gvazdikėliai, imbieras, kadagio uogos, kajeno pipirai, kalendra, kardamonas, karis, kmynai, krapai, kuminas, lauro lapai, mairūnas, mėtos, muskato riešutas, paprika, peletrūnas, petražolės, pipirai (juodieji, baltieji, žalieji, raudonieji, geltonieji), raudonėlis, rozmarinas, šalavijas, vaistinė ožragė, vanilė;</p> <p>Valgomieji grybai: baravykai, enoki (juodkotės ugniabudės), eringi (karališkasis trimitas), gluosninės kreivabudės, pievagrybiai, voveraitės;</p> <p>Nauji maisto produktai: alavijas, aronijų uogos, baobabo vaisius, chia sėklos, chorella (žalieji dumbliai), didysis milčius, dygminių aliejus, ginkmedis, guarana, jakono šaknis, kiaulpienių šaknis, kininis ženšenis, migdolų pienas, naminis svirplys, nori (jūržolė), peruvinė pipirnė, skėrys keleivis, spirulina, tapijoka (valgomasis manijokas), varnalėšų šaknis, wakame (jūriniai dumbliai);</p> <p>Kava ir arbata: aliejinė moringa, jazminai, juodoji arbata, kakava, kava, kinrozės, pipirmėtės, ramunėlės, žalioji arbata;</p> <p>Kiti: agaras, alaus mielės, apyniai, aspergillus niger, kepimo mielės, M-transgliutaminazė, mėsos klėjai, medus, šeivamedžio žiedai;</p>			
--	--	--	--	--

Alergijų tyrimas Alex	<p>CCD: žmogaus laktoferinas;</p> <p>Žolių žiedadulkės: tikroji knisažolė, svidrė, ašaruolė, motiejukas, nendrė, rugiai, žiedadulkės;</p> <p>Medžių žiedadulkės: akacija, ailantas aukštasis, alksnis, beržas, tikrasis popiermedis, lazdyno žiedadulkės, japoninis kedras, kiparisas, bukas, uosis, graikinis riešutas (žiedadulkės), kedras, šilkmedis, alyvmedis, kanarinis finikas, platanas, tuopa, guoba;</p> <p>Piktžolių žiedadulkės: burnotis, ambrozija, kietis, kanapė, baltoji balanda, daugiametis laiškenis, sienažolė, gyslotis, dygusis dagys, didžioji dilgėlė;</p> <p>Erkės: namų dulkių erkė (D. Farinae), namų dulkių erkė (D. Pteronyssinus), acarus siro, blomia tropicalis, glycyphagus domesticus, lepidoglyphus destructor, tyrophagus putrescentiae;</p> <p>Mikroorganizmai ir grybelinės sporos: malassezia sympodialis, kepimo mielės, alternaria alternata, aspergillus fumigatus, cladosporium herbarum, penicilium chrysogenum;</p> <p>Ankštinės daržovės: žemės riešutas, avinžirnis, soja, lęšiai, baltosios pupelės, žirnis;</p> <p>Javai: avižos, bolivinės balandos sėklos (kvinoja), griokiai, miežiai, lubinų sėklos, ryžiai, rugiai, kviečiai, spelta, kukurūzai;</p> <p>Prieskoniai: paprika, kmynai, raudonėlis, petražolės, anyžius, garstyčios;</p> <p>Vaisiai: kivis, papaja, apelsinas, melionas, braškė, obuolys, mangas, bananas, avokadas, kriaušė, vyšnia, persikas, mėlynės, vynuogės, svogūnas, česnakas, salieras, morka, bulvė, pomidoras;</p> <p>Riešutai: anakardžiai, braziliški riešutai (bertoletijos), pekano riešutai (karijų riešutai), lazdyno riešutas, graikinis riešutas, makadamijų riešutai, pistacijų riešutai, migdolai, moliūgų sėklos, saulėgrąžų sėklos, aguonos, sezamas, vaistinės ožragės sėklos;</p> <p>Pienas: karvės pienas, kupranugarės pienas, ožkos pienas, kumelės pienas, avies pienas;</p> <p>Kiaušinis: kiaušinio trynys, kiaušinio baltymas;</p> <p>Žuvis ir jūros gėrybės: anisakis kirmėlė (žuvų parazitai), krabas, karpis, silkė, rudosios krevetės, Atlanto menkė, omaras, krevetės, kalmaras, paprastoji midija, austrės,</p>	Iki 5 d.d.	-	-
------------------------------	--	------------	---	---

	<p>paprastosios šiaurinės krevetės, šukutės, juodosios tikrinės krevetės, dyglioji raja, moliuskai, lašiša, Atlanto skumbrė, kardžuvė, tunas;</p> <p>Mėsa: svirplys (kriketas), jautiena, arkliena, vištiena, žiogas, kalakutiena, triušiena, aviiena, kiauliena, didysis milčius;</p> <p>Plėviasparnių nuodai: ugninė skruzdėlė, naminė bitė, širšė, popierinė vapsva, vapsvos, vokiškasis tarakonas, tarakonas (amerikinis);</p> <p>Naminiai augintiniai ir gyvuliai: šuo, šuns patino šlapimas, jūros kiaulytė, katė, pelė, triušio epitelis, džiungarijos žiurkėnas, žiurkė, galvijai, ožkos epitelis, arklio epitelis, kiaulė;</p> <p>Kiti: lateksas, fikusas, Hom s laktoferinas, balandžių erkė; tikroji knisažolė, svidrė, ašaruolė, motiejukas, nendrė, rugiai, žiedadulkės;</p>			
--	---	--	--	--

5. Mokymai

Su šio dokumento reikalavimais turi susipažinti šie darbuotojai:

- Klinikų vadovai;
- Klinikų vadovų pavaduotojai
- Šeimos gydytojai
- Gydytojai specialistai (akušeriai-ginekologai, urologai, echoskopuotojai, radiologai, kardiologai, dietologai)
- Bendrosios praktikos slaugytojai
- Registratūros darbuotojai
- Skambučių centro koordinatore

6. Kompleksinių tyrimų programų keitimo ir koregavimo tvarka:

- Inicijuojami pokyčiai tyrimų programose. Pokyčius tvirtina vyr. šeimos gydytoja, juos įtraukia į Kompleksinių sveikatos tyrimų programų tvarkos aprašą;
- Naujos tyrimų programos sudėtys perduodamos komercijos skyriui, peržiūrima ir patvirtinama nauja kainodara;
- Kompleksinių tyrimų programų pokyčiai suvedami į finansų administruojamą „Naujų paslaugų poreikis“ MS Excel formą, pagal šiuos duomenis rengiami kainynų atnaujinimai;
- Naujos ir koreguotos tyrimų programos perduodamos AMIS administratoriui, kuris suveda šią informaciją į AMIS sistemą;
- Marketingo skyrius informuojamas apie planuojamus pokyčius, ruošiami naujų ir koreguotų programų aprašymai, keičiama informacija internetinėse svetainėse;
- Naujos ir koreguotos programos įsigalioja kainynuose.

7. Auditas, atitiktis ir stebėseną

Šalies vadovas yra atsakingas už tai, kad būtų vykdomas vidinis (valstybės lygmens) auditas, skirtas įvertinti atitiktį šiai procedūrai.

Atitiktis procedūrai apima adekvačių darbuotojų mokymų ir sąmoningumo įrodymą. Siekiant įvertinti atitiktį procedūrai, gali būti vykdomas išorinis auditas (centrinio biuro arba trečiųjų šalių).

8. Nuorodos ir susiję dokumentai

SOP-LC-LT-018	Nuotolinių sveikatos priežiūros paslaugų teikimo taisyklės
F-LC-LT-001	Sutikimas dėl sveikatos priežiūros paslaugų teikimo
F-LC-LT-002	Sutikimas dėl kraujo paėmimo procedūros atlikimo
F-LC-LT-005	Sutikimas-klausimynas RENTGENUI-MAMOGRAFIJAI
F-LC-LT-006	Sutikimas-klausimynas echoskopijai

9. Peržiūrų istorija

Versija	Lapas	Skyrius	Pakeitimo aprašymas
1.0			Pirminis dokumentas
2.0	1-2	2	Tyrimų programų registracijos, atlikimo eiliškumo korekcijos, įtrauktos programų atlikimo schemas.
	3	3	Tyrimų programų komentaras Ms Teams nebeatliekamas.
	4-20	4	Tyrimų programų sudėties, atlikimo termino korekcijos.
	20	6	Įtraukta kompleksinių tyrimų programų keitimo ir koregavimo tvarka
	20	8	Papildytas dokumentų sąrašas

10. Tvirtinimas

	Vardas, pavardė	Pareigos	Data	Parašas
Dokumento Autorius	Vidmantas Dovydenas	Vilniaus regiono vyr. šeimos gydytojas	Elektroninis	Elektroninis
Dokumento Savininkas	Elena Šukė	Vyr. Šeimos gydytoja	Elektroninis	Elektroninis
Kokybės vadovas	Živilė Žemčugovienė	Kokybės vadovė	Elektroninis	Elektroninis

Draudžiama atskleisti šio dokumento turinį pašaliniams asmenims neturint „Affidea“ grupės vykdomojo komiteto nario, dokumento savininko arba „Affidea“ kokybės vadovo įgaliojimo.